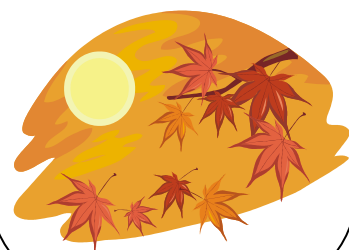


くにみちゃん

平成二十年 十一月号



すつかり朝夕の冷え込みが感じられるようになりましたが、いかがお過ごしでしょうか。

高齢者施設にとりましては、一年で最も怖い季節の到来です。入所者の皆様に引き続き健康・快適にお過ごしただけるよう、職員一丸となってより一層細やかなケアを心がけてまいります。

『インフルエンザ予防対策について（お願い）』

今冬も予防対策に万全を期したいと考えておりますので、ご協力をお願いいたします。

- ① 施設玄関前での「うがい」「手洗い」「マスク着用（セキの出る方）」をお願いいたします。
- ② 風邪気味・体調の優れない場合は、ご面会をお控えください。
- ③ 入所者・職員ともにインフルエンザ予防接種を可能な限り実施させていただきます。
- ④ 加湿器を全居室および共有スペースに設置し、湿度管理の徹底を図ります。
- ⑤ 人ごみや電車内等ではマスクの着用を心がけましょう。

『感染性胃腸炎（ノロウイルス等）について』

インフルエンザと並んで流行が懸念されます。日頃からの体調管理や異常の早期発見に努めるなど、予防対策の徹底が必要です。

- ① 二枚貝の生食を出来るだけ控え、加熱調理を心がけましょう。
- ② 予防対策の基本は「うがい」と「手洗い」に尽きます。特に、帰宅時・調理や食前・トイレの後の入念な手洗いが効果的です。
- ③ 「下痢」や「嘔吐」などの症状を認める場合は、医療機関への速やかな受診が望まれます。「だだの風邪の症状だろうか?」「一時的な体調不良だろうか?」といった独自の判断が、大流行の引き金となるようです。(汗)。

『サービス内容に関する苦情や要望はございませんか?』

私こと、国見苑苦情受付担当者からのお願いです。日頃のサービスに関する「苦情・要望・疑問・違和感」等がございましたら、どうぞお気軽にお申し付けください。直接相談はもとより、電話や玄関前に備え付けの「ご意見・ご要望カード」をご活用ください。よりよい施設作りには「お客様の声」が必要不可欠ですので、是非ともご協力をお願いいたします。

『編集後記』

あったかい「すき焼き」がおいしい季節になりましたね。ちなみに我が家では「牛肉」の代わりに「豚肉」が入ります(台所事情による)。いつの日か「松阪」を投入してみたいものです(苦笑)。(田中照大)